



——超强抗风球形转台

本系统采用超强抗风云台、激光照明器、透雾摄像机、透雾镜头、红外热成像，通过科学、先进的手段集合而成，具有背景反差好、成像清晰、使用高分辨率低照度彩转黑摄像机，可进行昼夜连续监控，夜间最远可发现 2700-5000 米处的人物活动、车辆、设施等目标；实现白天彩色监视、夜间在全黑的环境下同样监视的目的，并且可进行温度报警。



产品特点

激光特点：

- ◆ 透雾功能，有效提高雾天环境下的监控范围和图像清晰度；
- ◆ LAZ 光源自动变焦功能，镜头、云台、激光同步变焦及预置位功能，使操作更简单，智能化；
- ◆ APC 光敏自动控制功能，激光开启时锁定摄像机至可感应激光的黑白模式；
- ◆ 采用高斯激光束重整技术，光束质量好、光斑均匀、激光密度高；
- ◆ 专利分光镜技术，激光利用率高达 100%，避免唯一激光配对唯一镜头的光浪费现象；
- ◆ 光轴内部电动微调，无需拆卸，方便维护，使用寿命在 20000 小时以上。

镜头特点：

- ◆ 镜头具有自动聚焦功能，避免繁琐的微调操作；
- ◆ 自动彩转黑功能，实现白天彩色，晚上黑白的全天候监控模式。

热成像特点：

- ◆ 定焦、变焦可选；
- ◆ 温度感应成像，受环境影响小；
- ◆ 成像器件多晶硅、氧化钒可选；
- ◆ 温度显示报警。

云台特点：

- ◆ 超强抗风云台，水平 360° 无限位旋转，垂直-45° ~ +45°，使监控无死角；
- ◆ 中、英文 OSD 屏幕菜单，通过 OSD 菜单设置、演示、运行、删除、预置位、巡航路径、花样扫描、左右扫描。

控制模式：

- ◆ 通过 RS485/RS422/TCP/IP 信号远程控制摄像机、激光、云台；

多重保护：

- ◆ 具有慢启动及过热、过流、过压等多重保护功能；
- ◆ 智能温控系统、防水、散热设计，保证设备长期稳定工作。



技术参数

| 型号 | ACC-QAJ550IR100 | ACC-QHD550IR100 | ACC-QHD650IR150 |
|-----|-----------------|--|-----------------|
| 激光 | 激光功率 | 10W/15W/20W | |
| | 激光波长 | 808nm / 940nm 可选 | |
| | 激光角度 | 0.2 ~ 20° | |
| | 激光镜头 | 100 倍 | |
| 摄像机 | 靶面尺寸 | 1/2" SONY Exview HAD CCD / 1/1.8" SONY Progressive Scan CCD | |
| | 像素 | 44 万/300 万 | |
| | 最低照度 | 0.02Lux (彩色) / 0.003 Lux (黑白) | |
| | 信噪比 | 大于52dB | |
| 镜头 | 焦距 | 320mm/500mm/750mm | |
| | 倍数 | 30 倍/32 倍/60 倍 | |
| | 驱动方式 | 视频 (DC 驱动) | |
| | 光圈 | F2.5/F3.9/F3.8 | |
| 热像仪 | 探测器类型 | 非制冷焦平面阵列多晶硅探测器/第五代非制冷焦平面阵列氧化钒探测器 | |
| | 分辨率 | 多晶硅: 384×288 像素, 25HZ / 氧化钒: 336×256 像素, 25HZ | |
| | 焦距 | 定焦: 8mm/13mm/25mm/40mm/50mm/75mm/100mm/150mm/ 变焦: 20-100mm/30-150mm/75-155mm/37-185mm | |
| | 象元尺寸 | 8~14μm | |
| 云台 | 载重方式 | 球体内置 | |
| | 水平速度 | 0.01~45°/s | |
| | 垂直速度 | 0.01~15°/s | |
| | 旋转角度 | 0~360°连续旋转 | |
| | 预置位 | 80 个 | |
| 其他 | 通讯协议 | PELCO-D | |
| | 防护等级 | IP67 | |
| | 输入电压 | AC220V/DC48 | |
| | 外形尺寸 | 550mm × 550mm×995mm (L×W×H) | |
| | 总功率 | ≤200W | |
| | 总重量 | 100KG | |

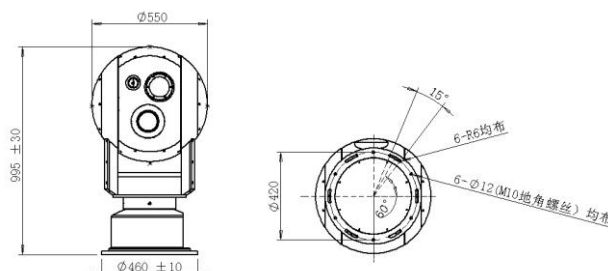
◆ 效果演示图



应用领域

森林防火、机场跑道、海事搜救监控、城市高空瞭望、国土资源保护、海上养殖等各种需超强抗风环境。

尺寸图



远距离激光夜视专家 | 2